



Ящик для песка «Престиж»

Паспорт ПБАК.634266.002 ПС

1 НАЗНАЧЕНИЕ ЯЩИКА

Ящик для песка разборный «Престиж» предназначен для размещения в нем песка в качестве первичного средства пожаротушения

2 ОСНОВНЫЕ ХАРАКТЕРИСТИКИ ЯЩИКА

Обозначение ящика	Габаритные размеры, мм не более	Масса, кг, не более	Объем, м ³
Ящик для песка «Престиж 0,12»	815 x 475 x 525	10	0,12
Ящик для песка «Престиж 0,25»	1015 x 575 x 645	20	0,25
Ящик для песка «Престиж 0,5»	1255 x 695 x 810	36	0,5

3 КОМПЛЕКТ ПОСТАВКИ

В комплект поставки ящика входит:
дно - 1 шт.; стенка задняя - 1 шт.; стенка передняя - 1 шт.; боковина левая - 1 шт.; боковина правая - 1 шт.; крышка - 1 шт.; ось - 2 шт.; болт М6 - 6 шт.; шайба 6 - 6 шт.; паспорт - 1 шт.

4 ПОРЯДОК СБОРКИ

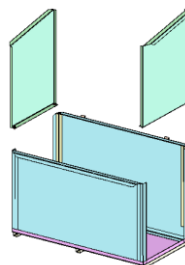
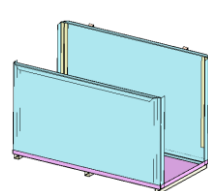
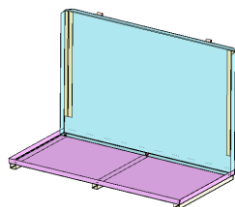
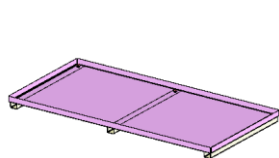
Сборка ящика осуществляется в следующем порядке:

1 Достать дно ящика из комплекта поставки

2 Вставить заднюю стенку ящика в дно и закрепить болтом через шайбу из комплекта поставки посередине

3 Вставить переднюю стенку ящика в дно и закрепить болтом через шайбу из комплекта поставки посередине

4 Вставить боковины

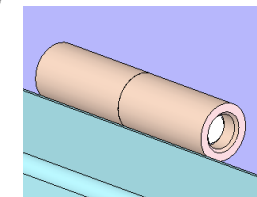
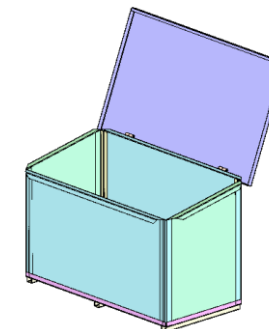
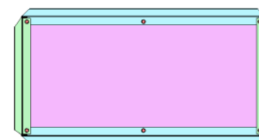
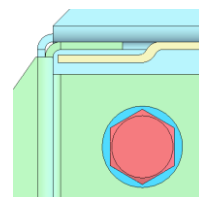


5 Отгибы боковин должны вставляться в пазы передней и задней стенок

6 Закрепить боковины по углам болтами и шайбами

7 Вставить крышку ящика

8 Вставить оси из комплекта поставки через втулки задней стенки и крышки ящика. Ось вставлять до упора. Наружные торцы втулок рекомендуется закернить



5 ТРАНСПОРТИРОВАНИЕ И ХРАНЕНИЕ

Упакованные ящики могут транспортироваться крытым транспортом любого вида. Температурный диапазон транспортирования и хранения от минус 40 до плюс 45°С

6 СВИДЕТЕЛЬСТВО О ПРИЕМКЕ

Ящик для песка «Престиж 0,12», «Престиж 0,25», «Престиж 0,5», соответствует требованиям конструкторских документов, отмечен штампом ОТК и признан годным к эксплуатации

Дата выпуска

Штамп ОТК

7 ГАРАНТИИ ИЗГОТОВИТЕЛЯ

Гарантийный срок хранения ящика 24 месяца со дня приемки ОТК. Гарантийный срок эксплуатации в пределах гарантийного срока хранения 12 месяцев со дня ввода ящика в эксплуатацию.

ОБРАЗЕЦ