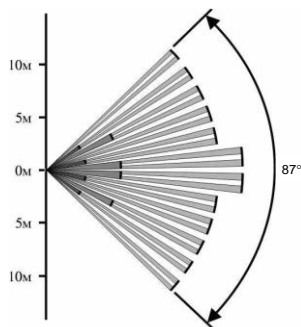


4. ИЗВЕЩАТЕЛЬ ОХРАННЫЙ ОПТИКО-ЭЛЕКТРОННЫЙ ИНФРАКРАСНЫЙ ПАССИВ- НЫЙ АДРЕСНЫЙ РАДИОКАНАЛЬНЫЙ «ВЭРС ИК-Р»

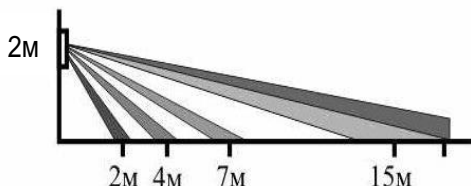
Извещатель охранный оптико-электронный инфракрасный адресный радиоканальный «ВЭРС ИК-Р» (далее извещатель) предназначен для фиксации несанкционированного проникновения в охраняемое пространство закрытого помещения в зоне, обслуживаемой извещателем, и передачи информации об этом на прибор.

4.1. Извещатель переводится в режим охраны и в режим снятия с охраны по командам от прибора.

4.2. Извещатель измеряет и фиксирует инфракрасное излучение от человека в зоне обнаружения, которая имеет форму сектора радиусом дальней границы не менее 12 м и внутренний углом не менее 87 градусов (см. Рисунок 5).



Зона обнаружения в горизонтальной плоскости при нормальном режиме чувствительности.



Зона обнаружения в вертикальной плоскости при нормальном режиме чувствительности.

Рисунок 5

4.3. Помимо основных зон обнаружения, контролируется антисаботажная зона, предназначенная для обнаружения проникновения непосредственно под самим извещателем.

4.4. Диапазон скоростей нарушителя при поперечном пересечении зоны обнаружения – 0,3÷3м/с. Максимальная дальность действия извещателя – 12 м.

4.5. Извещатель выдаёт извещение в прибор о тревоге, при превышении измеренным значением излучения заданного уровня.

4.6. При вскрытии извещателя, прибор фиксирует это состояние как тревогу в соответствующей зоне, если зона была взята на охрану. Контроль вскрытия корпуса «ВЭРС ИК-Р» осуществляется при помощи тампера.

4.7. Конфигурирование извещателя для работы осуществляется на этапе конфигурирования прибора.

4.8. Органы управления, используемые при конфигурировании извещателя, расположены на лицевой стороне печатной платы извещателя (см. Рисунок 6, стр.56).

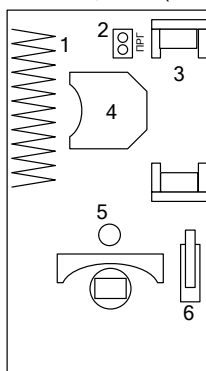


Рисунок 6

Где:

1 – Антенна

3 – Держатель основной батареи

5 – Двухцветный светодиод

2 – Перемычка конфигурирования

4 – Держатель резервной батареи

6 – Тампер

4.9. Технические характеристики извещателя

Дополнительно к общим характеристикам радиоканальных устройств, извещатель обладает параметрами, приведенными в **Таблице 31**:

Таблица 31

Параметр	Значение
Время технической готовности извещателя к работе, не более, с	60
Средний ток, потребляемый извещателем, не более, мкА	40
Дальность обнаружения, м	12
Масса (без батарей), не более, кг	0,09
Габаритные размеры, мм	68 x 49 x 104
Источник питания: - батарея основная - батарея резервная	CR123A, 3В CR2032, 3В

4.10. Размещение и монтаж извещателя.

Во избежание ложных срабатываний извещателя, при выборе места для установки извещателя рекомендуется следовать следующим правилам:

- не размещать извещатель в непосредственной близости от вентиляционных отверстий и прочих источников, создающих воздушные потоки,
- не размещать извещатель в непосредственной близости от отопительных и нагревательных приборов, создающих тепловые потоки,
- исключить попадание на линзы извещателя излучения электрических ламп, лучей солнца и прочих источников световой энергии,
- не размещать извещатель на вибрирующих поверхностях.

Для обеспечения максимальной дальности и высокого качества работы радиоканала, не рекомендуется размещать извещатель в непосредственной близости от:

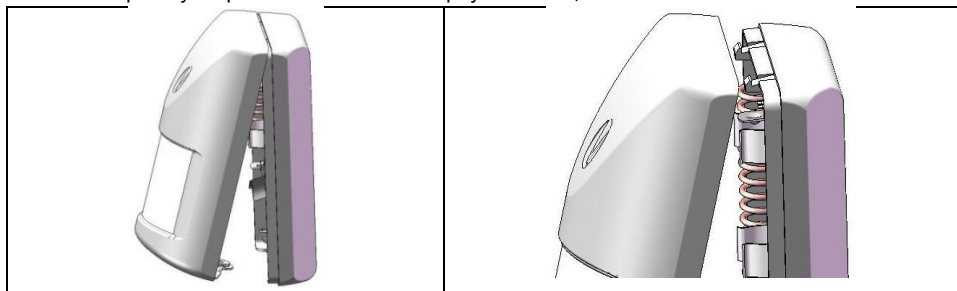
- металлических дверей и прочих крупных металлических предметов,
- токоведущих кабелей и компьютерных проводов,
- электротехнического и электромеханического оборудования.

Для монтажа извещателя на объекте следует произвести следующие действия:

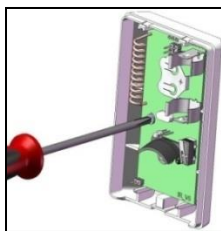
Открутите винт в основании извещателя.



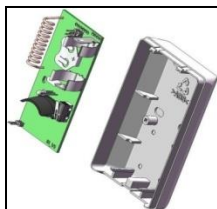
Снимите крышку с крючков основания корпуса извещателя.



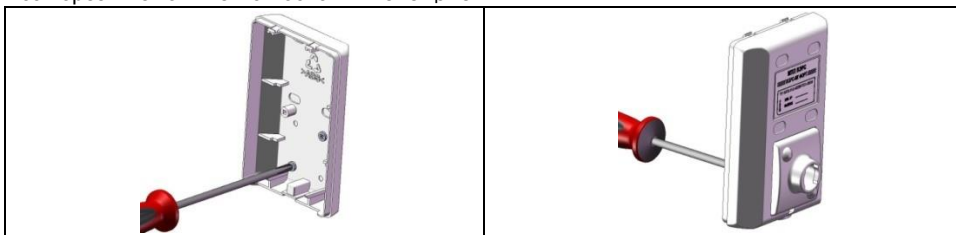
Открутите винт на плате.



Выньте плату извещателя.



Если требуется, прикрутите основание кронштейна к основанию извещателя, используя саморезы из комплекта поставки извещателя.

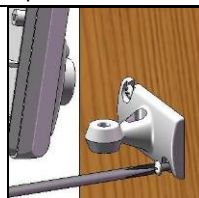


Произведите монтаж основания извещателя (если используется кронштейн, то монтаж от-
ветной части кронштейна). Монтаж осуществляется при помощи саморезов через техно-
логические отверстия в основании извещателя.

Крепление без кронштейна.

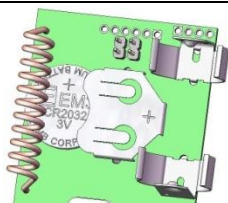


Крепление на кронштейне.

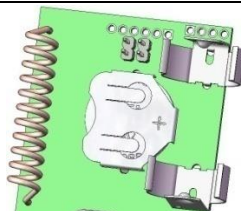


Установите резервную батарею.

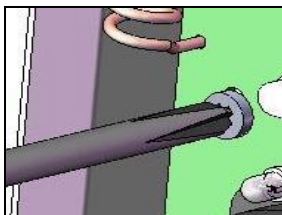
Сориентируйте батарею в соответствии с
маркировкой полярности на плате.



Установите батарею.



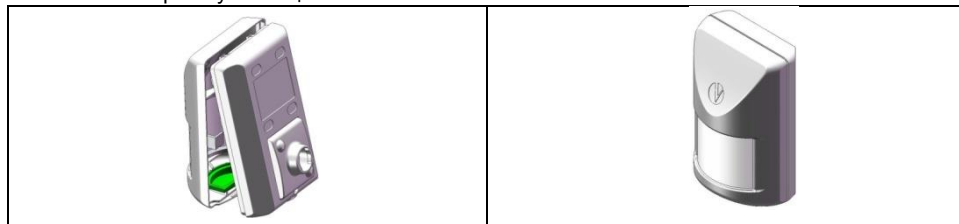
Установите плату извещателя и зафиксируйте её при помощи винта.



Установите основную батарею.



Установите крышку извещателя.



Зафиксируйте крышку извещателя при помощи винта.



При использовании кронштейна, присоедините ответную часть кронштейна к основанию кронштейна, и отрегулируйте положение извещателя.

